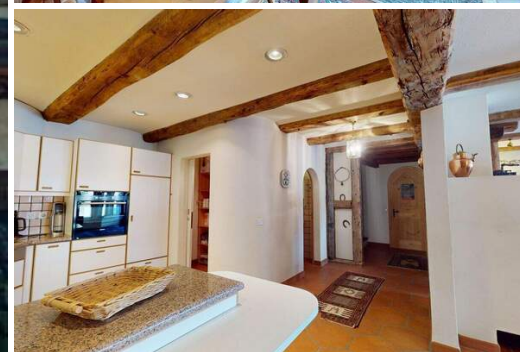


Шалет в аренду в S-chanf недалеко от Санкт-Морица

Швейцария, С-Чанф

Шале - REF: TGS-A4178



Кол-во Спален: 5

Кол-во людей: 8

Стоянка

вай-фай

Посудомоечная машина ТВ

Стиральная машина

Виды деятельности на курорте

Горные лыжи / сноуборд

Езда на велосипеде

Беговые лыжи

Гольф

Пеший туризм

Катание на горных велосипедах

Верховая езда серфинг

Мореплавание Большой теннис

Просторный семейный дом рядом с железнодорожной станцией в С-чанф

Насладитесь спокойным отдыхом в этом просторном четырехэтажном доме с четырьмя спальнями, расположенном в самом сердце С-чанф, очаровательной деревни с 700 жителями and финишем Энгадинского лыжного марафона. Идеально подходит для семей, этот дом предлагает достаточно места для отдыха and наслаждения красотой долины Энгадин.

Зимой С-чанф является идеальной отправной точкой для лыжников-бегунов and любителей зимних походов. Летом развлечения предлагают Val Trupchun с его многочисленными оленями and веревочный парк.

Характеристики:

- **Просторный living room:** С обеденной зоной, зоной отдыха and камином.
- **Открытая кухня:** Полностью оборудована кладовой, духовкой, аппаратом для ракета and кофемашиной Chicco d'Oro.
- **Четыре спальни:** Одна двухспальная спальня с ванной комнатой, одна детская спальня с двумя односпальными кроватями and две дополнительные двухспальные спальни на верхнем этаже, одна из которых с ванной комнатой.
- **Три ванные комнаты:** С ванной, душем and феном.

- **Отдельная прачечная:** Со стиральной машиной and сушилкой.
- **Интернет:** Доступ в Интернет.
- **Нет телевизора:** Наслаждайтесь спокойствием and обществом.
- **Гараж and открытая парковка:** Одно место в гараже and одно на улице.
- **Терраса:** Отдохните на свежем воздухе.

Из Санкт-Морица, 7500, Швейцария

В Ш-шанф, Швейцария

На машине - 20 минут (21,5 км) по трассе 27.

Chesa C-чанф, Энгадинский лыжный марафон, семейный дом, 4 спальни, камин, оборудованная кухня, прачечная, гараж, терраса, отдых в горах, швейцарские Альпы.



















