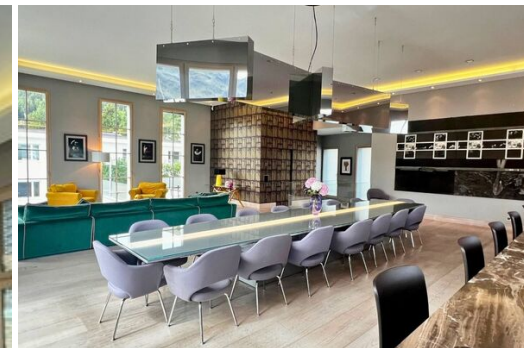
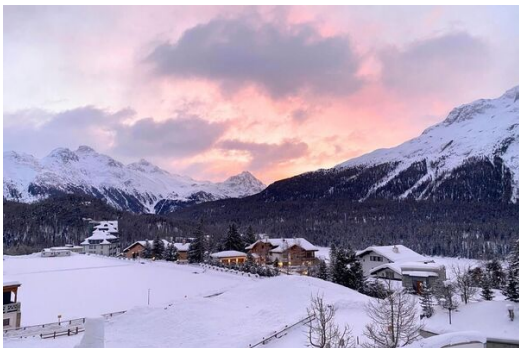


# Пентхаус в аренду в Санкт-Морице

Швейцария, Санкт-Мориц

Пентхаус - REF: TGS-A4172



Кол-во Спален: 6

Кол-во людей: 12

Кол-во парковочных мест: 4

М<sup>2</sup> постройки: 350 м<sup>2</sup>  
ТВ

Терраса

вай-фай

Камин

Частный лифт

## The Penthouse: роскошь и панорамные виды в самом сердце Санкт-Морица

Расположенный на двух верхних этажах престижного здания с дизайнерскими галереями, The Penthouse предлагает роскошный and стильный отдых на площади 350 м<sup>2</sup> в самом сердце Санкт-Морица. С захватывающим видом на окружающие горы, включая горнолыжную зону, эта резиденция идеально расположена для тех, кто хочет насладиться как природой, так and оживленным центром города. Лучшие магазины and рестораны Санкт-Морица находятся прямо у вашего порога, а горнолыжный фуникулер - всего в нескольких минутах ходьбы. Для дополнительного расслабления роскошный отель Kulm, расположенный через дорогу, предлагает доступ в спа-центр для внешних гостей в непиковые сезоны.

### Два уровня роскоши:

Верхний уровень предназначен для приема гостей, ужина and развлечений в стильной обстановке. Он имеет большую великолепную кухню, украшенную красивым камнем, дополненную подходящим барным столом. Открытая планировка демонстрирует панорамные виды на окружающие горы and озеро Санкт-Мориц, создавая потрясающий фон для каждого момента. Элегантная обеденная зона and уютная гостиная с камином создают идеальную атмосферу как для небольших, так and для больших компаний. Концепция светового дизайна подчеркивает естественную красоту пространства, а шторы обеспечивают уединение при необходимости. Выйдите на просторную террасу, оборудованную грилем Weber and садовой мебелью, чтобы пообедать на свежем воздухе или просто полюбоваться видом на горнолыжную зону Корвилья.

Лестница ведет вниз на уровень спален, который обеспечит спокойный отдых. Этот этаж предлагает четыре двухместные спальни, включая главную спальню с гардеробной and роскошной мраморной ванной комнатой. Есть две хорошо оборудованные общие ваннe комнаты, а также две дополнительные спальни меньшего размера. Терраса на этом уровне идеально подходит для принятия солнечных ванн.

**Эксклюзивный доступ:**

В пентхаус можно попасть на двух уровнях, а доступ на частном лифте обеспечивает эксклюзивность and удобство.



