

# Современная 3-комнатная квартира в Санкт-Морице

Швейцария, Санкт-Мориц, Dorf

Апартамент - REF: TGS-A868



Долгосрочная аренда: 16.000 €/Месяц    Краткосрочная аренда: 4.000 €/Неделю

Кол-во Спален: 3	Кол-во Ванных комнат: 2	Кол-во людей: 6	М² постройки: 145 м²	вай-фай	Частный бассейн	Камин	Джакузи
Сауна	Коммунальный SPA	Комунальный лифт	Посудомоечная машина	ТВ	Стиральная машина	Кладовая Комната	

## Виды деятельности на курорте

Горные лыжи / сноуборд	Беговые лыжи	Пеший туризм	Катание на горных велосипедах	Верховая езда
------------------------	--------------	--------------	-------------------------------	---------------

## ОПИСАНИЕ КВАРТИРЫ

3 1/2 комнатная квартира на шестом этаже примерно 145 м2. Вход с павильона. Гостиная с камином и столовая с выходом на балкон. Радио, телевидение и интернет. Открытая кухня с духовкой, посудомоечной машиной, холодильником, паровой и кофеваркой Chicco d'Oro. Кладовка со стиральной машиной и сушилкой. Одна главная спальня, прилегающая ванная комната, ванна, двойная раковина, туалет и фен. Гардероб. Двухместный номер Душ, туалет, раковина и фен. Спальня с двухъярусными кроватями. Парковочное место в гараже. Домашние животные не допускаются  
Прибытие в субботу

## ОПИСАНИЕ ДОМА

Дом находится в Санкт-Морице Dorf в начале Боб Ран. Фуникулер Chantarella находится примерно в 10 минутах ходьбы от отеля. Рестораны и магазины находятся неподалеку.

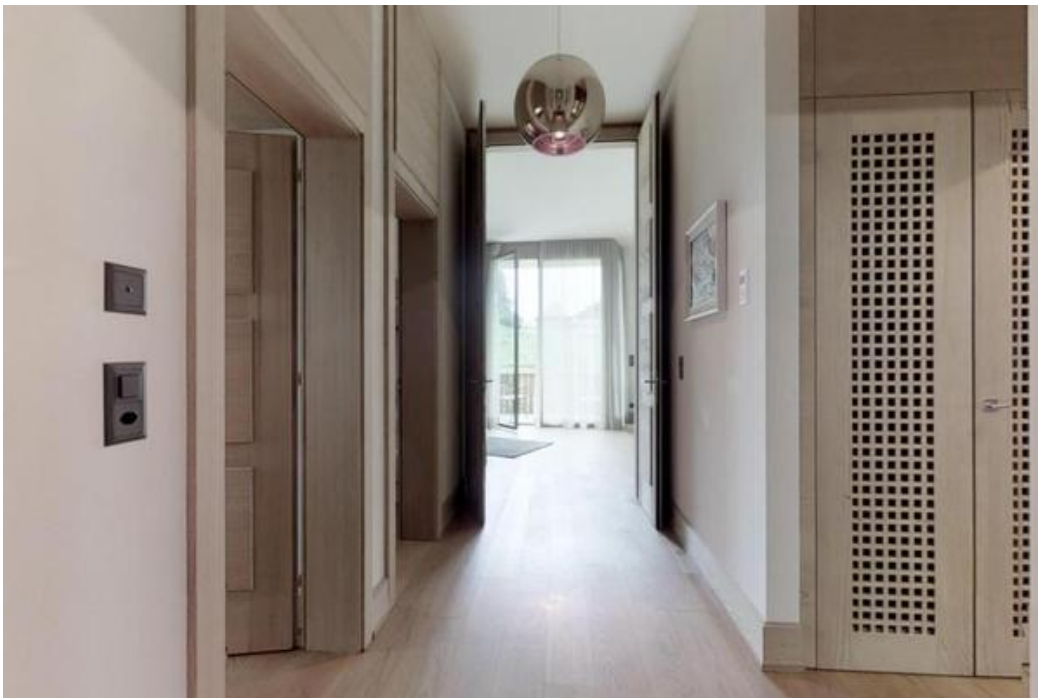
## ДОПОЛНИТЕЛЬНЫЕ СЕРВИСЫ

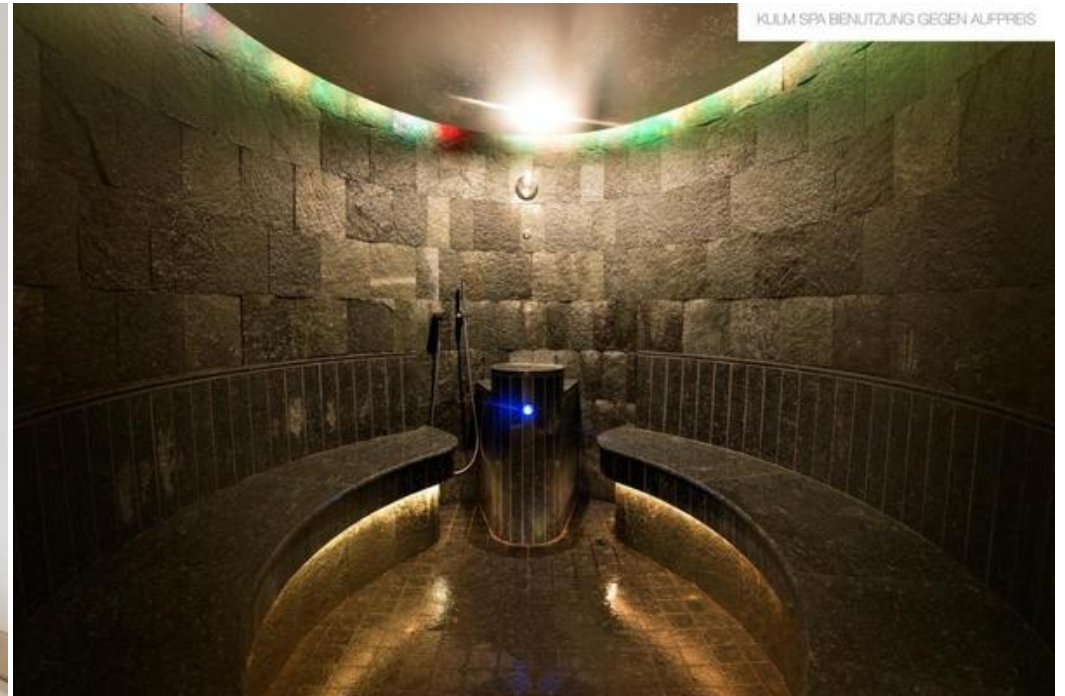
Мы будем рады ответить на любые вопросы, комментарии или вопросы, которые могут возникнуть у нас в офисе в Санкт-Морице в обычные часы работы.

Приветственный пакет и информационные брошюры по прибытии.  
Для получения ключей в нерабочее время есть ключ для сохранения с кодом за пределами офиса в Санкт-Морице.  
Другие дополнительные услуги, такие как ски-пассы, могут быть организованы нами.  
Мы надеемся вскоре приветствовать вас в одной из наших квартир для отдыха.













KULM SPA BENÜTZUNG GEGEN AUFPREIS

