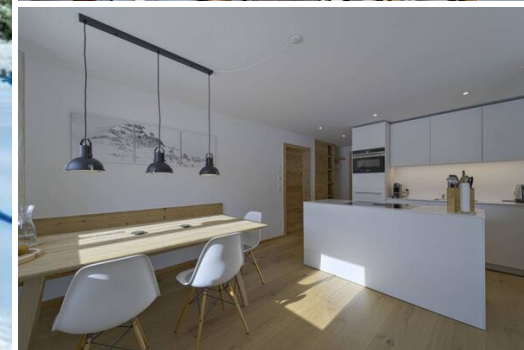


# Квартира в аренду в Самедане

Швейцария, Samedan

Апартамент - REF: TGS-A4142



Кол-во Спален: 2  
ТВ

Кол-во Ваннх комнат: 2  
Стиральная машина

Кол-во людей: 5

Стоянка

М² постройки: 63 м²

вай-фай

Комунальный лифт

Посудомоечная машина

## Виды деятельности на курорте

Горные лыжи / сноуборд

Езда на велосипеде

Беговые лыжи

Гольф

Пеший туризм

Катание на горных  
велосипедах

Верховая езда  
серфинг

Мореплавание  
Большой теннис

## Апартаменты с потрясающим видом в Самедане, Швейцария

### Первоклассное расположение

Эти прекрасные апартаменты расположены в верхней части Самедана, откуда открывается захватывающий вид на долину и горную цепь Бернина. Она находится в непосредственной близости от основных удобств и достопримечательностей:

- 1 км от железнодорожного вокзала и центра города с магазинами и ресторанами
- 500 метров от ближайшей автобусной остановки
- 800 метров от железнодорожного вокзала
- 1,5 км от 18-луночного поля для гольфа Samedan
- 4 км от горнолыжных подъемников Селерина Маргунс
- 7 км от всемирно известного курорта Санкт-Мориц

## Комфортная и стильная жизнь

Апартаменты площадью 63 м<sup>2</sup> включают в себя:

Главная спальня с двуспальной кроватью и ванной комнатой.

Вторая спальня с двухъярусной и односпальной кроватями, идеально подходящая для семейного отдыха

Полностью оборудованная кухня Bulthaup, идеально подходящая для приготовления пищи

Две современные ваннные комнаты, каждая из которых оборудована душем и оформлена в успокаивающих земляных тонах

Красивые акценты из восстановленного дерева, добавляющие тепло и характер

Паркетный пол из массива дуба с подогревом для уютного комфорта

Отдельная прачечная со стиральной машиной и сушилкой

Общее хранилище для лыж и велосипедов для вашего удобства

Парковка в гараже в 100 метрах от апартаментов (максимальная высота 2,5 метра).

## Причины для бронирования

Непревзойденные виды: Наслаждайтесь панорамными видами на долину и горы.

Центральное расположение: Легкий доступ к транспорту, магазинам, ресторанам и местам активного отдыха

Для семейного отдыха: В двух спальнях могут разместиться до 5 гостей

Современные удобства: Посудомоечная машина, стиральная машина, телевизор, WiFi и многое другое.

Стильный дизайн: Высококачественная отделка и продуманные штрихи во всем доме.

**Забронируйте проживание сегодня и насладитесь красотой Самедана!**





