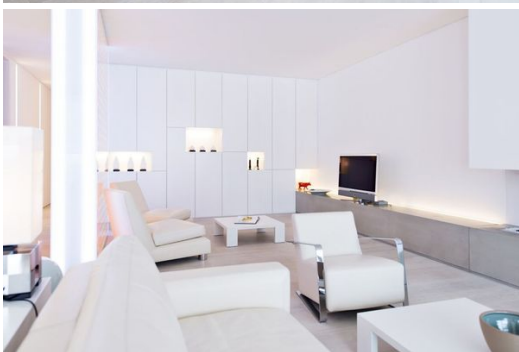


# Квартира в центре Санкт Морица

Швейцария, Санкт-Мориц

Апартамент - REF: TGS-A1251



Кол-во Спален: 3  
Коммунальный сад  
Расстояние до  
подъемника: 500m

Кол-во Ваннх комнат: 2  
Посудомоечная машина  
Расстояние до центра:  
central

Кол-во людей: 7  
ТВ

Стоянка  
Стиральная машина

Терраса  
Тренажерный зал/Фитнес

вай-фай  
Массажный кабинет

Камин  
Лыжная комната

Сауна  
Расстояние до озера: 100m

## Виды деятельности на курорте

Горные лыжи / сноуборд

Гольф

серфинг

Большой теннис

Наслаждайтесь видами на озеро и потрясающим монохромным дизайном апартаментов в центре Санкт-Морица.

Апартаменты расположены всего в 100 метрах от центра города, рядом с отелем Badrutt's Palace, откуда можно легко добраться до горнолыжных склонов, баров и ресторанов, которые находятся в нескольких минутах ходьбы от отеля. В этих красиво оформленных апартаментах могут разместиться шесть взрослых и ребенок (или сотрудник) в трех основных спальнях плюс одна спальня для обслуживающего персонала.

Как следует из названия, Apartment предлагает монохромный полностью белый дизайн, включающий в себя тщательно подобранные искусство и стильную мебель. Расположенная на одном этаже, квартира имеет просторную гостиную с манящими диванами и великолепным видом на озеро и горы. Смежная столовая и полностью оборудованная кухня, укомплектованная барными стульями, завершают гостиную. Имеется прямой выход на террасу в сад.

В задней части квартиры находится главная спальня с ванной комнатой. Есть еще две спальни с двуспальными кроватями, каждая со своей ванной комнатой. Все комнаты выглядят чисто и монохромно и используют только самые лучшие материалы для отделки и фурнитуры.

Спа-центр с джакузи, сауной и массажным кабинетом поможет расслабиться после тяжелого дня катания на лыжах. Кросс-тренажер, велосипед и гири помогут поддерживать форму в эти плохие погодные дни.

Услуги включены в стоимость (полное обслуживание).

Все постельное белье и коммунальные услуги, ежедневная уборка, халаты и тапочки, банные принадлежности, свежие цветы по прибытии, частный шеф-повар (8 часов в день), хозяйин шале (8 часов в день), консьерж-сервис (7.00 - 22.00), все продукты питания и напитки будут оплачиваться по местной цене.







