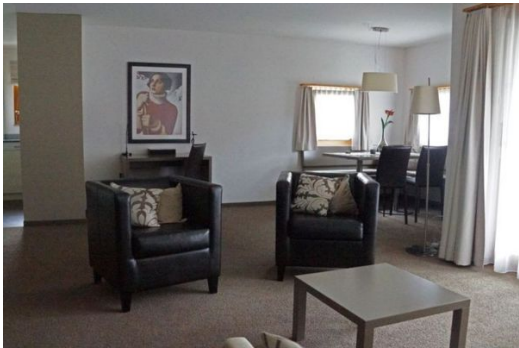


Квартира в аренду в Цуоц

Швейцария, Цуоц

Апартамент - REF: TGS-A1211



Кол-во Спален: 1

Кол-во Ваннх комнат: 1

Кол-во людей: 4

Кол-во парковочных мест: 1

М² постройки: 77 м²
Стиральная машина

вай-фай

Массажный кабинет

Посудомоечная машина

Лыжная комната

ТВ

Расстояние до
подъемника: 5км

Виды деятельности на курорте

Горные лыжи / сноуборд

Беговые лыжи

Гольф

2-х комнатная квартира на 4 человека, 77 м², с удобной и современной мебелью. Гостиная-спальня со спутниковым телевидением, радио и обеденной зоной. Курение запрещено. Интернет (Wifi). 2 дивана-кровати. Спальня с 1 двуспальной кроватью. Кухонный уголок с 4 горелками, посудомоечной машиной и холодильником. Питание: завтрак (доп.), доставка на дом хлеба (доп.), полупансион (доп.). Ванная/туалет. 8 м² балкон, мебель для террасы. Прочее оборудование: сейф, телефон, фен.

Многоквартирный дом, красивый, новый дом, современный.

Услуги и оборудование: лифт, центральное отопление, массаж, прачечная, помещение для хранения лыж, стиральная машина (общая, дополнительная), сушилка (общая, дополнительная). Парковка: парковка рядом с квартирой, общий гараж. Доступ на машине круглый год. Расположение: на окраине Зуоза, в районе Вуорча, под Банхофом, тихое, солнечное место в стране. Вид с дома на горы, долину, пейзаж и реку. Окружающая территория: газон (коммунальный). Инфраструктура и расстояния: магазин 800 м, продуктовый магазин 600 м, ресторан 5 м, термальный бассейн 3 км, поле для гольфа 500 м, подъемник 2 км, центр верховой езды 200 м, трасса для беговых лыж 500 м, лыжная школа 2 км, ледовый каток 2 км, канатная дорога 2 км, горный поезд 2 км, автобусная остановка 50 м, метро/железная дорога 600 м. Обратите внимание, что в непосредственной близости находится главная улица в 400 м и железнодорожный путь в 600 м.

Зуозский горнолыжный район, местный 4 лыжных подъемника, областной 58. кресельные подъемники, лыжные подъемники. 88 горнолыжных трасс регионального уровня, длина 350 км, трасса для сноубординга. Лыжная школа, лыжная школа для детей с 4-х лет. Региональный уровень 180 км, лыжные маршруты, зимние трассы. Следы саней. Натуральный каток, кёрлинг, тирольский кёрлинг.

Скибус (бесплатный). Корвилья Маргунс в 16 км, Корвач в 23 км, Дьяволеза в 25 км.

1'695 - 2'200 м над уровнем моря >>

Старая деревня Зуоз с ее историческим центром часто считается самой красивой деревней в долине Энгадин, с множеством культурных и спортивных возможностей. Стоит посетить: юридический дом "Crusch Alva", церковь Сан-Лузи, которая была названа священным селом и первые этапы строительства которой были продлены до начала 13 века, старые гостиницы, которые сегодня являются свидетелями бурной истории. Важнейшим памятником культуры является Альпийская средняя школа Зуоза, основанная более 100 лет назад и насчитывающая 200 учеников со всего мира, где они учатся в старших классах. Как для студентов, так и для спортивных туристов есть 8,6 км пространства от Ла-Пунта до Шанфа/Прасюры. Сцена для тренировки пешеходной прогулки "через Энгадину", по горной дороге "Энгадинер Хоэнвег", в направлении Зуоза и оттуда в направлении Бевера в направлении Самедана. Те, кто любит гольф, могут пойти на 18-луночное гольф-поле в Зуозе/Мадулайне. Тихий, исторический курорт, идеально подходит для семейного отдыха, в долине с прекрасным видом, в 17 км от Санкт-Морица, в 80 км к югу от Чура, в 170 км к северу от Милана. В поселке: супермаркет, магазины, продуктовый магазин, хлебопекарня, бутик, почта, банк, ресторан, бар, ночная жизнь, музей, достопримечательности. Крытый бассейн, бассейн с термальной водой, фитнес-центр, тренажерный зал, сауна, солярий, лечебные аппликации, массаж на 16 км. Также: медицинский центр. Больше возможностей для шопинга и отдыха на 18 км. Оздоровительный парк Оваверва - Халленбад и СПА Санкт-Мориц 15 км.



