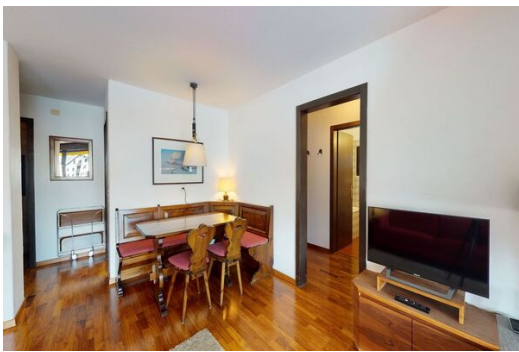


Alquiler de apartamento en Silvaplana

Suiza, Silvaplana

Apartamento - REF: TGS-A4163



Nº dormitorios: 2

Nº de baños: 1

M² vivienda: 70 m²

Chimenea

Vistas montañosas

Televisión

Actividades en la estación

Esquí/Snowboard
Tenis

Ciclismo

Esquí de fondo

Golf

Excursionismo

BTT

Equitación

Navegación

Español

Acogedor apartamento de 3 habitaciones con chimenea y balcón orientado al sur en Surlej

Disfrute de unas vacaciones relajantes en este acogedor apartamento de 3 habitaciones situado en la 1ª planta de un edificio en el centro de Surlej. Este encantador apartamento cuenta con chimenea, balcón orientado al sur y todas las comodidades necesarias para una estancia confortable.

La espaciosa sala de estar con chimenea da al soleado balcón, perfecto para disfrutar de las vistas a la montaña. El salón consta de un acogedor comedor y una cómoda zona de estar. El apartamento tiene dos dormitorios: un dormitorio principal con cama de matrimonio y un dormitorio infantil con dos camas individuales y una tercera opción para dormir. La cocina moderna está totalmente equipada. Un baño ofrece bañera, el otro es un aseo de invitados.

Características:

- **Ambiente acogedor:** Chimenea y mobiliario confortable crean un ambiente cálido y acogedor.

- **Balcón soleado:** Balcón orientado al sur, perfecto para disfrutar de las vistas a la montaña.
- **Cocina totalmente equipada:** Prepare deliciosas comidas con facilidad en la moderna cocina.
- **Dos dormitorios:** Un dormitorio doble y un dormitorio infantil con dos camas individuales y una tercera opción para dormir.
- **Dos baños:** Un baño con bañera y un aseo de invitados independiente.
- **Sala de esquí y bicicletas:** Guarde su equipo de forma segura en la sala de esquí y bicicletas compartida.
- **Lavandería:** Lavandería compartida con secadora para su comodidad.
- **Aparcamiento:** Hay aparcamiento exterior disponible, y se puede reservar una plaza de garaje por un suplemento (altura máxima de entrada 185 cm).
- **Ubicación céntrica:** El apartamento está situado en el centro de Surlej, cerca de restaurantes y una tienda de deportes.

Este apartamento es ideal para familias o grupos pequeños que buscan una base cómoda y conveniente para explorar el hermoso valle de Engadina.



